

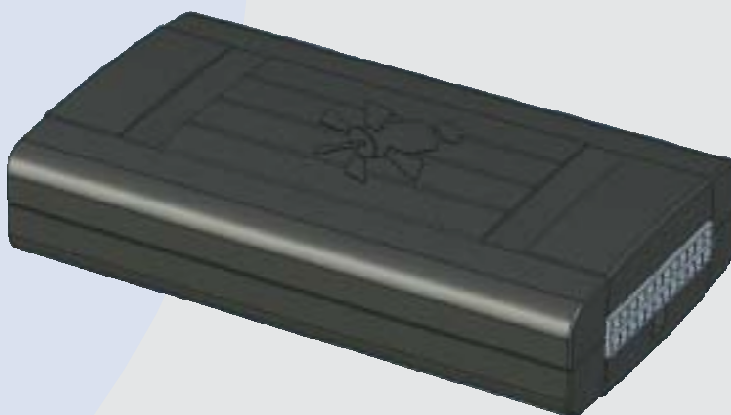
HELIOS*

Cea mai sofisticata unitate pentru aplicatii de management a flotei si securitate in timp real.

Comedianul Sid Caesar a spus candva : Cel ce a inventat roata a fost un prost.Cel care le-a inventat pe celelalte trei, el a fost un geniu!

Noi nu am inventat sistemele de monitorizare auto. Noi am inventat celelalte trei roti care au schimbat in totalitate monitorizarea GPS si au ridicat-o catre perfectiune.

Produsele noastre sunt potrivite fiecarei necesitati, sunt adaptate total pentru a alerta un eveniment de orice tip sau o combinatie de evenimente, oferind astfel un management continuu si stabil.



** Helios – Zeul Soarelui, se credea ca este “Atotvazator” – mitologia greaca.*

Este singurul sistem care are solutii pentru oricei tip de necesitate posibila.Algoritmii avansati inclusi in “intelepciunea” lui Helios ofera utilizatorului informatia intr-o maniera practica si usor de folosit, facand accesibile chiar si cele mai complicate analize.

**AUTO
PROTECT**



Ai sub control

Orice situatie sau eveniment posibil.

De exemplu:

Poti defini o actiune de schimbare automata a frecventei de transmisie atunci cand masina intra intr-o anumita zona si usa de la sofer este deschisa.

Ai incredere

Ca in cazul unei situatii deosebite sistemul se va activa automat.

De exemplu:

In momentul unui accident, sistemul va debloca automat usile si va activa sirena la un interval prestabilit de timp pentru a semnaliza pozitia masinii.

Te bucuri de versatilitate

Datorita solutiei all-in-one, simplitatii instalarii, integrarii perfecte cu elementele masinii, flexibilitatii, dimensiunilor reduse incluzand antenele GPS si GSM, aplicatiilor infinite si oportunitatilor sale.

Iti mentii stabilitatea

Datorita caracteristicii OTA(over the air) ce permite update-ul unitatii rapid via GPRS.Poti adauga functii noi sau verifica firmware-ul unitatii.Astfel se stabileste o comunicare constanta cu masina chiar si in cazul unei defectiuni.

Economisesti

Bani si timp prin selectarea automata a diferitelor frecvente de transmisie locale sau in roaming.

Esti in avantaj

Datorita calitatii ridicate a sistemului, construit in concordanta totala cu standardele industriei automobilistice auto.

⦿ Specificatii generale :

Alimentare	<i>Tensiune continua</i>	8v-28v 1mA (st-by) – 92mA (transmisie)
Temperatura	<i>Operationala Stocare</i>	-40 °C to 60 °C -40 °C to 85 °C
Umiditate		50%-80%
Dimensiuni		110 x 61 x 21mm, 150 grams
Modem celular	GSM	Motorola G24-L, Quad Band (850, 900, 1800, 1900). Antena inclusa
Retele	<i>Date Voce</i>	GSM, GPRS si SMS Headset Kit
Mesaje	SMS GPRS	Protocol criptat TCP/IP over PPP
GPS	<i>Receptor si Antena Protocol Acuratete Pozitie Rata Update Update Navigatie Metoda navigatie Time to first fix (TTFF)</i>	<i>Interne NMEA (format binar) Pozitie: 10m CEP(50%) Viteza: 0.2m/s (50%) 1 secunda (Default) Solutie All-In-View Solutie dual Satelit Start cald: 12 sec Start rece: 35 sec</i>
Capacitate CPU	<i>RAM static Memorie nonvolatila Memorie Flash</i>	128 Kb 34 Kb 2048 Kb
I/O	<i>Intrari digitale Iesiridigitale Intrari analogice Counter pulsuri Can Bus</i>	5 4 2 1
Sistem Alarma	<i>Imobilizator Posibilitati Dezarmare</i>	<i>Extern – folosit pentru deconectare pompa alimentare combustibil Tastatura, Buton Dallas, Telecomanda</i>
Baterie Backup	<i>Tip</i>	Varta PoLiFlex, 800-1200 mAh
Comm Port	RS232	115,200 bps (default)

Certificari :



Caracteristici :

Management Flota

- ◇ **Evenimente Programabile:** Evenimentele pot fi definite pentru ca unitatea sa transmita alerte sau sa actioneze la situatii complexe. Exempletu – activarea claxonului si transmitere alerta cand masina porneste motorul in timp ce se afla in zona dorita.
- ◇ **Restrictii viteza:** Alerta programabile pentru cazul in care viteza vehiculului depaseste sau scade sub o valoare predefinita, detectand astfel graba sau opririle neautorizate.
- ◇ **Kilometrii parcursi:** Abilitatea de a alerta la un nr predefinit de km.
- ◇ **Mers la relantiu:** Alertare cand motorul masinii functioneaza la relantiu pentru un interval de timp dat, permitand astfel reducerea consumului de carburant.
- ◇ **Alerte de perimetrare:** Functiile de perimetrare permit alertarea in momentul cand vehiculul intra/iese sau nu intra/nu iese dintr-o zona predefinita.
- ◇ **Monitorizare Intrari:** Monitorizare intrari analogice si alertare pentru depasire valori tensiune/temperatura, etc.
- ◇ **Identificare Sofer:** Prin folosirea butonului Dallas, tastaturii sau telecomenzilor sistemul trimite codul specific fiecarui sofer.
- ◇ **Transmisie distanta parcursa:** Transmisie periodica la un numar predefinit de km parcursi- pentru verificare tehnica vehicul.
- ◇ **Urmarire Automata:** Posibilitate de urmarire automata a vehiculului la un interval de timp dorit, fara a mai trimite comenzi suplimentare catre vehicul.

Sistem de alarma:

- ◇ **Sistem complet de securitate:** Sistem operational de securitate cu diferite stari logice pentru detectarea eventualilor intruderi si raportare la dispecerat.
- ◇ **Programare timp starea:** Control complet asupra timpilor de stare a sistemului (intervalele de timp in care unitatea ramane in diferitele stari logice permise).
- ◇ **Detectie tractare:** Detectare pe baza de GPS a miscarii vehiculului in timp ce sistemul este armat.
- ◇ **Alerta tensiune redusa:** Alerta de urgenta atunci cand tensiunea bateriei vehiculului scade sub o anumita valoare.
- ◇ **4 Dispozitive de dezarmare:** Tastatura, telecomanda cu cod, buton Dallas, telecomanda cu tastatura.

- ◇ **Alerta cod neautorizat:** Alerta imediata in cazul inc are un dispozitiv cu cod neautorizat a fost folosit la dezarmare.
- ◇ **Gradual Stop:** Oprire graduala a vehiculului prin transmitere de impulsuri de stop la imobilizator sau pompa de combustibil.

Protectia vehiculului si a soferului

- ◇ **Buton Panica:** Suport pentru conectarea unui buton de panica a care activare transmite un mesaj prioritar catre centru.
- ◇ **Detector de accident sau conducere agresiva:** Accelerometrul inclus alerteaza la accident sau conducere agresiva.
- ◇ **Auto Lock:** Permite blocarea/deblocarea automata a usilor cand motorul este pornit/oprit.

Intrari/lesiri

- ◇ **5 Intrari Digitale:** Cinci intrari digitale folosite in general pentru senzori pornire, panica, usi, armare, dezarmare.
- ◇ **1 Intrare numaratoare de pulsuri:** Pentru masurarea pulsurilor de la odometru sau pentru conectarea cu orice alt echipament extern.
- ◇ **Programare intrari:** Fiecare intrare poate fi programata pentru a declansa o transmisie sub orice conditii sau pentru a arma/dezarma vehiculul.
- ◇ **2 Intrari Analogice:** Doua intrari analogice care pot fi folosite in orice domeniu de masurare. De exemplu se poate masura combustibilul din rezervor sau temperatura dintr-un anumit compartiment fara necesitatea unui alt dispozitiv extern.
- ◇ **Indicarea Tensiune Principala:** Permite masurarea tensiunii de alimentare a bateriei.
- ◇ **Conectare Canbus:** Permite conectarea directa la calculatorul vehiculului prin canbus.
- ◇ **Suport pentru odometru:** Permite conectarea la odometrul digital pentru numararea pulsurilor si calcularea distantei de la vehicul.
- ◇ **4 Lesiri Digitale:** Folosite de obicei pentru blocare/deblocare usi, claxon sau imobilizator.
- ◇ **Modificarea parametrilor unui impuls:** Posibilitatea modificarii latimii si numarului pulsurilor, de ex. pentru inchidere usi.

Comunicatii

- ◇ **GSM Quarter Band:** Suport pentru retele GSM in banda 850/900/1800/1900 MHz

- ◇ **Conectivitate TCP:** Suport pentru rețele GPRS/1x TCP/IP fi prin conectare permanenta sau conectare automata in momentul unui eveniment.
- ◇ **Suport DNS:** Conectare la server prin DNS.
- ◇ **Backup Server:** Suport de backup pentru cazul in care serverul principal este deconectat.
- ◇ **Criptare:** Protocol criptat de transmisie pentru a asigura o securitate ridicata.
- ◇ **Suport Protocol Extern:** Suport pentru conectarea de echipamente externe cum ar fi terminale de text sau cititoare RFID.
- ◇ **Suport Navigatie:** Suport pentru echipamente externe de navigatie cum ar fi laptopuri sau PDA.
- ◇ **Anti-bruijaj:** Suport pentru oprirea graduala a vehiculului in cazul bruierii transmisiei datorita echipamentelor externe de bruijaj a frecventelor.
- ◇ **Protocol Compact:** Mesajele transmise au sub 70 bytes per mesaj ceea ce consuma foarte putina banda si minimizeaza costurile de comunicatie.
- ◇ **Apeluri Voce:** Kit Hands-free pentru a permite apeluri de voce de la si catre vehicul.
- ◇ **Conexiune Zigbee:** 2.4GHz Zigbee Radio protocol pentru a permite conectarea la diferiti senzori wireless si transmiterea pachetelor de date la dispecerat.
- ◇ **Conexiune Internet:** Suport pentru conectare directa la modemul GPRS al unitatii cu dispozitive laptop sau PDA.

Comenzi OTA (over the air)

- ◇ **Firmware Upgrade:** Upgrade firmware wireless la unitatile deja instalate.
- ◇ **Solicitare Stare:** Posibilitatea de solicitare stare privind ultima pozitie si starile I/O.
- ◇ **Urmarire:** Posibilitatea de activare transmisii periodice de urmari la intervale configurabile intre 10 secunde-5zile.
- ◇ **Interval de urmarire in functie de canal:** Posibilitatea de setare a intervalelor de transmisie a diferitelor canale de comunicatie GPRS/EDGE/Roaming.

- ◇ **Programare parametrii:** Programare wireless completa a fiecarui si tuturor parametrilor unitatii .
- ◇ **Armare/Dezarmare de la distanta:** Posibilitatea de a arma si dezarma vehiculul de la interfata web.
- ◇ **Schimbare stare I/O de la distanta:** Posibilitatea de a activa de la distanta diferite iesiri, cum ar fi inchidere/deschider usi, pomire claxon, activare imobilizator.
- ◇ **Memorare Dallas/Telecomanda:** Activare de la distanta a telecomenzilor suplimentare sau butoanelor Dallas.
- ◇ **Setare kilometraj:** Update de la distanta a numarului total de kilometri parcursi.
- ◇ **Cerere apel vocal:** Posibilitatea de a pune unitatea in situatia de a apela un numar de telefon pentru a se putea comunica cu soferul sau a se asculta activitatea din masina.
- ◇ **Mesaje text:** Posibilitatea de a transmite un mesaj text direct la terminalul de text montat in vehicul.

Altele

- ◇ **Mod Garaj:** Stare logica speciala in care sistemul de alarma este oprit si nu se transmite nici o alerta. Aceasta conditie este limitata ca si perioada.
- ◇ **Memorare Interna:** Cand o transmisie este nereusita fie din lipsa de semnal fie din alte motive, mesajele vor fi memorate pentru o transmisie ulterioara. Unitatea poate memora 50 de mii de mesaje complete.
- ◇ **Mod de consum redus:** Posibilitatea de a intra intr-un mod de consum redus (14mA) in stare armata.
- ◇ **Certificare Completa:** Certificare completa la cele mai ridicate standarde ale industriei auto.

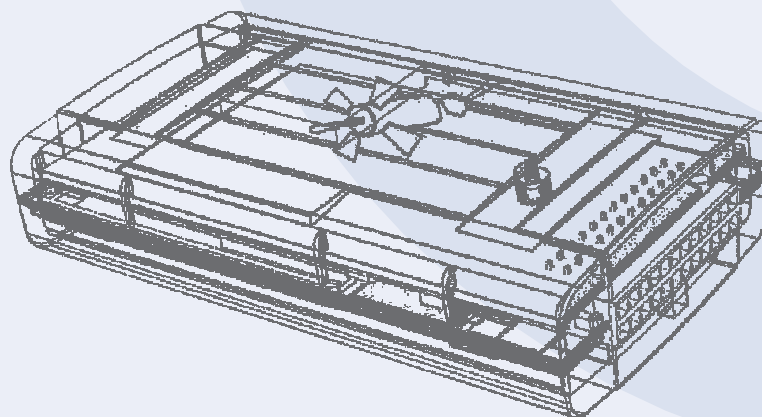
Locatie

- ◇ **Receptor GPS:** Receptor GPS incorporat in unitatea centrala ce permite urmarirea in timp real si analiza locala sau la distanta a parametrilor.
- ◇ **Kilometraj de la GPS:** Prin algoritmi speciali implementati exista posibilitatea numararii kilometrajului masinii fara a fi nevoie de conectarea unitatii la odometrul vehiculului.
- ◇ **Salvarea ultimei locatii:** Salvarea automata a ultimei pozitii pentru cazul in care se pierde semnalul GPS.

Alege un HELIOS care ti se potriveste:

	HELIOS <i>basic</i>	HELIOS <i>logger</i>	HELIOS <i>advanced</i>
<i>GPS</i>	<i>Incorporat</i>	<i>Incorporat</i>	<i>Incorporat</i>
<i>GSM</i>	+	-	+
<i>ZIGBEE</i>	-	+	<i>Optional</i>
<i>Conector</i>	<i>5 pini, USB</i>	<i>24 pini, Molex</i>	<i>24 pini, Molex</i>
<i>Accelerometru</i>	<i>Optional</i>	<i>Optional</i>	<i>Optional</i>
<i>Canbus</i>	-	+	+
<i>Utilizare</i>	<i>Functii de baza urmarire</i>	<i>Monitorizare flota completa, fara costuri suplimentare de comunicatie GPS</i>	<i>Functii complete de monitorizare flota si securitate. Poate fi folosit ca si sistem de alarma independent.</i>
<i>Avantaje</i>	<i>- Instalare rapida - cost redus - poate fi folosit ca o unitate mobila ce se muta usor de la vehicul la vehicul</i>	<i>Fara costuri de comunicatie</i>	<i>Cea mai avansata unitate</i>

◇ *Baterie Backup - optionala pentru toate produsele.*



◇ *Pentru mai multe detalii: www.autoprotect.com*

◇ *Pentru oferte de pret sau accesorii : info@autoprotect.ro*

**AUTO
PROTECT**

6